

DIRECCTE
GRAND EST

DR Pôle emploi
GRAND EST

DEMANDEURS D'EMPLOI INSCRITS À PÔLE EMPLOI DANS LA MÉTROPOLE DU GRAND NANCY AU QUATRIÈME TRIMESTRE 2020

Au quatrième trimestre 2020, dans la métropole du Grand Nancy, le nombre de demandeurs d'emploi tenus de rechercher un emploi et sans activité (catégorie A) s'établit en moyenne sur le trimestre à 14 530. Ce nombre baisse de 3,3 % sur un trimestre (soit -500 personnes) et progresse de 3,9 % sur un an.

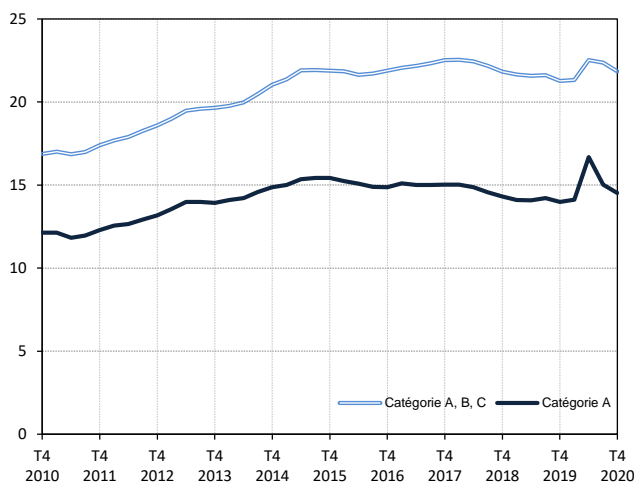
En Meurthe-et-Moselle, ce nombre baisse de 3,3 % sur un trimestre (+5,2 % sur un an).

Dans la métropole du Grand Nancy, le nombre de demandeurs d'emploi tenus de rechercher un emploi, ayant ou non exercé une activité (catégories A, B, C) s'établit en moyenne à 21 840 au quatrième trimestre 2020. Ce nombre baisse de 2,4 % sur un trimestre (soit -530 personnes) et progresse de 2,7 % sur un an.

En Meurthe-et-Moselle, ce nombre baisse de 1,7 % sur un trimestre (+3,8 % sur un an).

Demandeurs d'emploi en catégories A et A, B, C dans la métropole du Grand Nancy

En milliers, données corrigées des variations saisonnières et des jours ouvrables (CVS-CJO)



Source : Pôle emploi-Dares, STMT, traitements Dares.

Demandeurs d'emploi par catégorie

Données CVS-CJO

	Effectif			Évolution (en %) sur :	
	4e trim. 2019	3e trim. 2020	4e trim. 2020	un trimestre*	un an**
Métropole Grand Nancy					
Inscrits tenus de rechercher un emploi, sans emploi (catégorie A)	13 990	15 030	14 530	-3,3	+3,9
Inscrits tenus de rechercher un emploi, en activité réduite courte (catégorie B)	2 610	2 640	2 600	-1,5	-0,4
Inscrits tenus de rechercher un emploi, en activité réduite longue (catégorie C)	4 670	4 700	4 710	+0,2	+0,9
Ensemble des inscrits tenus de rechercher un emploi (catégories A, B, C)	21 270	22 370	21 840	-2,4	+2,7
Inscrits non tenus de rechercher un emploi, sans emploi (catégorie D)	1 470	1 620	1 580	-2,5	+7,5
Inscrits non tenus de rechercher un emploi, en emploi (catégorie E)	1 210	1 010	1 060	+5,0	-12,4
Ensemble des inscrits (catégories A, B, C, D, E)	23 960	25 000	24 480	-2,1	+2,2
Meurthe-et-Moselle					
Inscrits tenus de rechercher un emploi, sans emploi (catégorie A)	34 950	38 030	36 780	-3,3	+5,2
Inscrits tenus de rechercher un emploi, en activité réduite courte (catégorie B)	6 560	6 560	6 540	-0,3	-0,3
Inscrits tenus de rechercher un emploi, en activité réduite longue (catégorie C)	13 580	13 600	13 890	+2,1	+2,3
Ensemble des inscrits tenus de rechercher un emploi (catégories A, B, C)	55 090	58 190	57 200	-1,7	+3,8
Inscrits non tenus de rechercher un emploi, sans emploi (catégorie D)	3 530	3 890	3 570	-8,2	+1,1
Inscrits non tenus de rechercher un emploi, en emploi (catégorie E)	3 170	2 670	2 790	+4,5	-12,0
Ensemble des inscrits (catégories A, B, C, D, E)	61 800	64 750	63 560	-1,8	+2,8

* variation par rapport au trimestre précédent, en %.

** variation par rapport au même trimestre de l'année précédente, en %.

Source : Pôle emploi-Dares, STMT, traitements Dares.

En raison de la gestion des arrondis, les totaux peuvent très légèrement différer de la somme de leurs sous-totaux.

La situation des demandeurs d'emploi vis-à-vis de l'activité réduite courte (inférieure ou égale à 78 heures sur un mois, catégorie B) ou longue (supérieure ou égale à 79 heures sur un mois, catégorie C), est déterminée à la fin de chaque mois. Dans cette publication les nombres de demandeurs d'emploi en catégories B, C sont obtenus en faisant la moyenne sur le trimestre.

Une [documentation](#) fournit des éléments d'aide à l'interprétation des séries sur les demandeurs d'emploi.

Les données publiées concernent les demandeurs d'emploi inscrits à Pôle emploi. La notion de demandeurs d'emploi est différente de celle de chômeurs au sens du Bureau international du travail (BIT). Au-delà des évolutions du marché du travail, différents facteurs peuvent davantage affecter les données relatives aux demandeurs d'emploi : modifications des règles d'indemnisation ou d'accompagnement des demandeurs d'emploi, changements de procédure, incidents. Un [document](#) présente les principaux changements de procédure et incidents ayant affecté les statistiques de demandeurs d'emploi depuis 2011.

L'ensemble des définitions et concepts figurent dans la [documentation méthodologique](#) en ligne.

Demandeurs d'emploi en catégorie A par sexe et âge

Données CVS-CJO

	Effectif			Évolution (en %) sur :	
	4e trim. 2019	3e trim. 2020	4e trim. 2020	un trimestre*	un an**
Hommes	7 750	8 270	8 040	-2,8	+3,7
Femmes	6 250	6 770	6 480	-4,3	+3,7
Moins de 25 ans	2 070	2 290	2 130	-7,0	+2,9
Hommes	1 130	1 230	1 150	-6,5	+1,8
Femmes	940	1 060	980	-7,5	+4,3
Entre 25 et 49 ans	8 610	9 300	8 950	-3,8	+3,9
Hommes	4 790	5 110	4 970	-2,7	+3,8
Femmes	3 820	4 190	3 980	-5,0	+4,2
50 ans ou plus	3 320	3 450	3 440	-0,3	+3,6
Hommes	1 830	1 930	1 920	-0,5	+4,9
Femmes	1 490	1 520	1 520	0,0	+2,0
Métropole Grand Nancy	13 990	15 030	14 530	-3,3	+3,9

* variation par rapport au trimestre précédent, en %.

** variation par rapport au même trimestre de l'année précédente, en %.

Source : Pôle emploi-Dares, STMT, traitements Dares.

En raison de la gestion des arrondis, les totaux peuvent très légèrement différer de la somme de leurs sous-totaux.

Demandeurs d'emploi en catégories A, B, C par sexe et âge

Données CVS-CJO

	Effectif			Évolution (en %) sur :	
	4e trim. 2019	3e trim. 2020	4e trim. 2020	un trimestre*	un an**
Hommes	11 310	11 910	11 680	-1,9	+3,3
Femmes	9 960	10 460	10 150	-3,0	+1,9
Moins de 25 ans	2 830	3 150	2 940	-6,7	+3,9
Hommes	1 460	1 640	1 550	-5,5	+6,2
Femmes	1 370	1 510	1 390	-7,9	+1,5
Entre 25 et 49 ans	13 600	14 210	13 860	-2,5	+1,9
Hommes	7 350	7 660	7 500	-2,1	+2,0
Femmes	6 250	6 550	6 360	-2,9	+1,8
50 ans ou plus	4 840	5 010	5 030	+0,4	+3,9
Hommes	2 500	2 610	2 630	+0,8	+5,2
Femmes	2 340	2 400	2 400	0,0	+2,6
Métropole Grand Nancy	21 270	22 370	21 840	-2,4	+2,7

* variation par rapport au trimestre précédent, en %.

** variation par rapport au même trimestre de l'année précédente, en %.

Source : Pôle emploi-Dares, STMT, traitements Dares.

En raison de la gestion des arrondis, les totaux peuvent très légèrement différer de la somme de leurs sous-totaux.

Ancienneté en catégories A, B, C des demandeurs d'emploi

Données CVS-CJO

	Effectif			Évolution (en % et point) sur :	
	4e trim. 2019	3e trim. 2020	4e trim. 2020	un trimestre*	un an**
Métropole Grand Nancy					
Inscrits depuis moins de 1 an	11 330	11 760	11 050	-6,0	-2,5
Moins de 3 mois	4 540	4 120	4 120	0,0	-9,3
De 3 mois à moins de 6 mois	3 010	2 960	2 680	-9,5	-11,0
De 6 mois à moins de 12 mois	3 790	4 680	4 250	-9,2	+12,1
Inscrits depuis 1 an ou plus	9 940	10 610	10 790	+1,7	+8,6
De 1 an à moins de 2 ans	3 920	4 360	4 550	+4,4	+16,1
De 2 ans à moins de 3 ans	2 100	2 060	2 030	-1,5	-3,3
3 ans ou plus	3 920	4 190	4 200	+0,2	+7,1
Part des demandeurs d'emploi inscrits depuis 1 an ou plus	46,7%	47,4%	49,4%	+2,0 pt	+2,7 pt
Meurthe-et-Moselle					
Demandeurs d'emploi inscrits depuis 1 an ou plus en catégories A, B, C	27 000	28 620	28 970	+1,2	+7,3
Part des demandeurs d'emploi inscrits depuis 1 an ou plus	49,0%	49,2%	50,6%	+1,4 pt	+1,6 pt

* variation par rapport au trimestre précédent, en %.

** variation par rapport au même trimestre de l'année précédente, en %.

Source : Pôle emploi-Dares, STMT, traitements Dares.

En raison de la gestion des arrondis, les totaux peuvent très légèrement différer de la somme de leurs sous-totaux.

Entrées et sorties de catégories A, B, C

Données CVS-CJO

	Nombre moyen d'entrées et sorties			Évolution (en %) sur :	
	4e trim. 2019	3e trim. 2020	4e trim. 2020	un trimestre*	un an**
Métropole Grand Nancy					
Entrées en catégories A, B, C	2 220	2 030	2 010	-1,0	-9,5
Sorties de catégories A, B, C	2 280	2 130	2 130	0,0	-6,6
Meurthe-et-Moselle					
Entrées en catégories A, B, C	5 220	4 870	4 940	+1,4	-5,4
Sorties de catégories A, B, C	5 470	5 160	5 140	-0,4	-6,0

* variation par rapport au trimestre précédent, en %.

** variation par rapport au même trimestre de l'année précédente, en %.

Source : Pôle emploi-Dares, STMT, traitements Dares.

En raison de la gestion des arrondis, les totaux peuvent très légèrement différer de la somme de leurs sous-totaux.